



## DOT T0200

(DOT H45)

**DISTRIBUTIE**

**DESIGN**

Pierre Wegnez

**LABEL**

**TYPE**

### **BLAD**

### **VERLENGBLAD(EN)**

### **VEILIGHEID**

Voor deze tafel zijn geen specifieke veiligheidswaarschuwingen nodig, omdat hij onder normale omstandigheden veilig gebruikt kan worden.

---

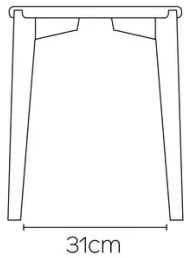
### **AFMETINGEN (CM)**

ø40 - ø50 - ø60 - 84x36- 100x35 - 120x45 - 140x55

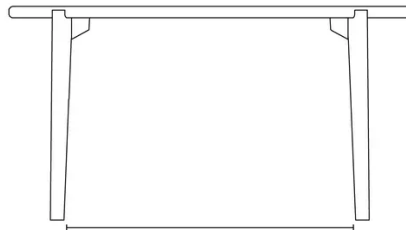
## DOT T0200

WELKE AFMEETING KIEZEN ?

84x36

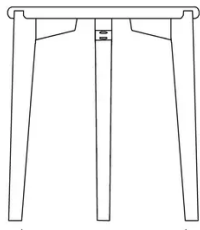


31cm

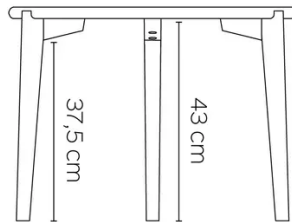


60cm

D40



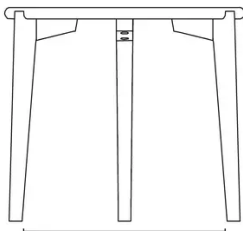
34cm



37,5 cm

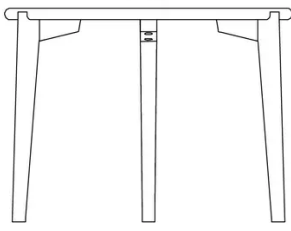
43 cm

D50



42cm

D60



51cm

### GEWICHT & VERPAKKING

**Afmetingen: OV 35X100 cm**

Aantal pakketten: 1

Brutogewicht: 11 kg

Verpakkingsvolume: 0,04 m<sup>3</sup>

**Afmetingen: OV 36X84 cm**

Aantal pakketten: 1

Brutogewicht: 10 kg

Verpakkingsvolume: 0,03 m<sup>3</sup>

**Afmetingen: OV 45X120 cm**

Aantal pakketten: 1

Brutogewicht: 13 kg

Verpakkingsvolume: 0,05 m<sup>3</sup>

**Afmetingen: OV 55X140 cm**

Aantal pakketten: 1

Brutogewicht: 14 kg

Verpakkingsvolume: 0,06 m<sup>3</sup>

**Afmetingen: RD 40 cm**

Aantal pakketten: 1

Brutogewicht: 8 kg

Verpakkingsvolume: 0,02 m<sup>3</sup>

**Afmetingen: RD 50 cm**

Aantal pakketten: 1

Brutogewicht: 9 kg

Verpakkingsvolume: 0,03 m<sup>3</sup>

**Afmetingen: RD 60 cm**

Aantal pakketten: 1

Brutogewicht: 11 kg

Verpakkingsvolume: 0,04 m<sup>3</sup>